

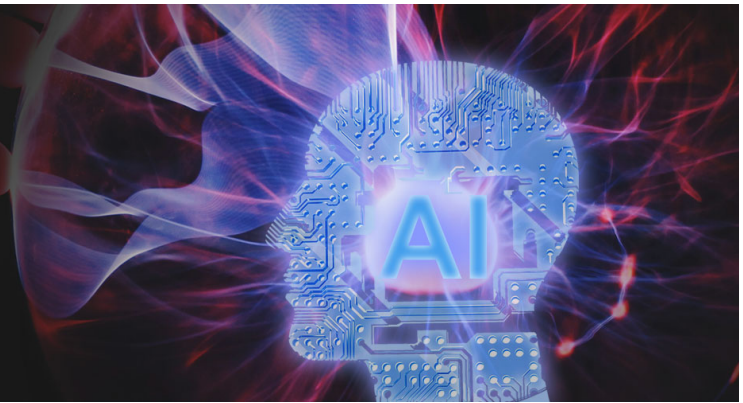
Atlas 工控机 200I-101F1E5

产品手册

Date 2024-04-02


 Plink-AI  HUAWEI  Ascend

品立科技 | 华为APN合作伙伴
Plink-AI | HUAWEI APN Partner



北京品立科技有限责任公司保留一切权利。

非经本公司书面许可，任何单位和个人不得擅自摘抄、复制本文档内容的部分或全部，并不得以任何形式传播。

 **注意**

您购买的产品、服务或特性等应受品立科技商业合同和条款的约束，本文档中描述的全部或部分产品、服务或特性可能不在您的购买或使用范围之内。除非合同另有约定，**本公司对本文档内容不做任何明示或暗示的声明或保证。**

由于产品版本升级或其他原因，本文档内容会不定期进行更新。除非另有约定，本文档仅作为使用指导，本文档中的所有陈述、信息和建议不构成任何明示或暗示的担保。

了解更多产品 请扫码



官网



视频号

北京品立科技有限责任公司

网址：<http://www.plink-ai.com/>

地址：北京市海淀区上地三街金隅嘉华大厦C座1106/1108室

联系电话：+86-010-62962285/400-127-3302

200I-101F1E5 产品手册修订记录

修订版	修订日期	修订内容	使用硬件版本
V 1.0	2024-04-03	创建文档	V 1.0

产品硬件修订历史

硬件版本	修订日期	修订内容
V 1.0	2024-04-03	初始版本



电子元件和电路对静电放电很敏感，虽然本公司在设计电路板卡产品时会为板卡上的主要接口做防静电保护设计，但很难对所有元件及电路做到防静电安全防护。因此在处理任何电路板组件时，建议遵守防静电安全保护措施。

防静电安全保护措施包括但不限于以下几点：

1. 运输、存储过程中应将板卡放在防静电袋中，直至安装部署时再拿出板卡。
2. 在身体接触板卡之前应将身体内寄存的静电释放掉：佩戴放电接地腕带。
3. 仅在静电放电安全区域内操作电路板卡。
4. 避免在铺有地毯的区域搬移电路板。
5. 通过板边接触来避免直接接触板卡上的电子元件。

目 录 CONTENTS

1 产品概述	5
2 产品说明	6
接口说明	6
扩展	6
3 模组参数	7
4 前面板接口	8
5 后面板接口	9
6 物理尺寸	10
7 使用方法	11
订货信息	11
特殊说明	11

1 产品概述 Introduction

Atlas200I-101F1E5人工智能计算平台（以下简称200I-101F1E5），能广泛应用于智慧园区、机器视觉、安防巡查、车路协同等AI场景，该设备具有高计算密度、高效能比、低成本高可靠性等优点，对外接口丰富，其主要接口进行了静电安全保护设计。

- 产品外观展示



2 产品规格 Product Specification

Module	Ascend Atlas 200I A2 module
Dimensions (W+H+D)	202mm x 170mm x 65.5mm (Including I/O ports and mounting holes)
Power Supply	DC 19V
OS	openEuler/Ubuntu

Item	Specification
Temperature	-20° C~60° C

I/O Feature

Interface	Quantity	Interface	Quantity
USB 3.0 Type-A	2	Ethernet	1
USB Type-C	1	HDMI	1
TF Card slot	1	Nano SIM Card slot	1

Expansion

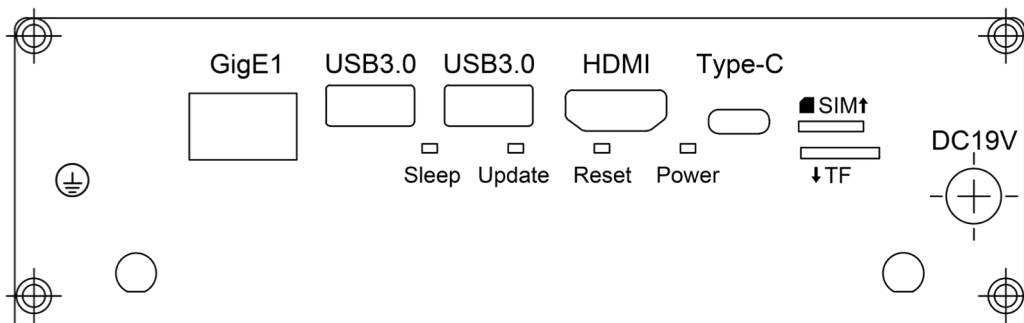
SATA	5G module	WIFI module	NVMe
✓	✓	✓	✓

3 模组参数 Module Specification

Ascend Atlas 200I A2 module

	20 TOPS 12GB	20 TOPS 8GB	8 TOPS 4GB
AI Compute Power	20 TOPS INT8 10 TFLOPS FP16		8 TOPS INT8 4 TFLOPS FP16
Memory	LPDDR4X Capacity: 20GB Bit width: 96bits Rate: 4266 Mbps Error checking and correcting (ECC)	LPDDR4X Capacity: 8GB Bit width: 64bits Rate: 4266 Mbps Error checking and correcting (ECC)	LPDDR4X Capacity: 4GB Bit width: 64bits Rate: 4200 Mbps Error checking and correcting (ECC)
CPU Computing Power	4 x 1.6 GHz cores		
Encoding/Decoding	H.264/H.265 hardware decoding: 40-channel 1080p 30 FPS, 4-channel 4K 75 FPS (3840 x 2160) H.264/H.265 hardware encoding: 20-channel 1080p 30 FPS, 3-channel 4K 50 FPS (3840 x 2160) JPEG decoding: 1080p 512 FPS; encoding 1080p 256 FPS; Max. resolution: 16384 x 16384		H.264/H.265 hardware decoding: 20-channel 1080p 30 FPS, 2-channel 4K 75 FPS (3840 x 2160) H.264/H.265 hardware encoding: 12-channel 1080p 30 FPS, 2-channel 4K 50 FPS (3840 x 2160) JPEG decoding: 1080p 512 FPS; encoding 1080p 256 FPS; Max. resolution: 16384 x 16384
Power	25W	25W	21W
Audio/Video Interface	2 x HDMI, MIPI-CSI: 8 lanes, MIPI-DSI: 4 lanes, 2 x I2S, 1 x Analog audio input/output		
Temperature	-20°C to 80°C(-4°F to 176°F)		
Dimensions	Using the MXM connector: 7 mm x 82 mm x 60 mm (0.28 inch x 3.23 inch x 2.36 inch)		
OS	openEuler /Ubuntu		

4 前面板接口 Ports on the Front Panel



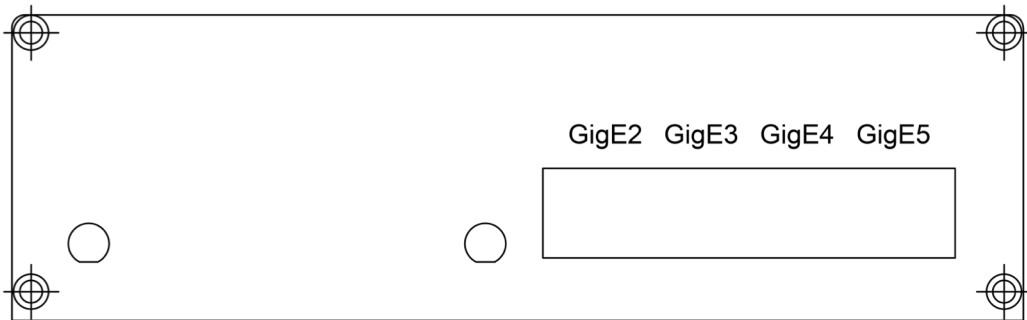
Description of ports on the front panel

Name	Quantity	Description
SIM	1	Nano SIM card slot
GigE1	1	Ethernet Jack(10/100/1000Mbps Ethernet), RJ45 connector
TF	1	TF card slot
HDMI	1	HDMI Type-A connector
Type-C	1	USB Type-C
USB 3.0	2	USB 3.0 Type-A

Indicators and Buttons on the Front Panel

Name	Quantity	Name	Quantity
Sleep	1	Update	1
Reset	1	Power	1

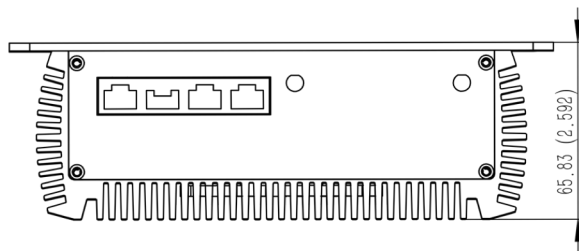
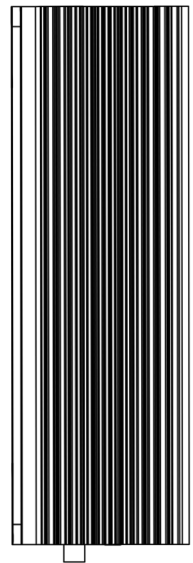
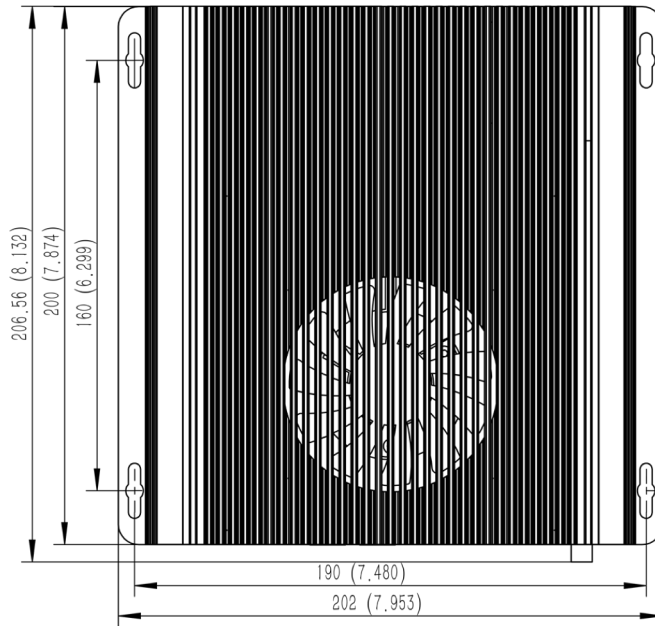
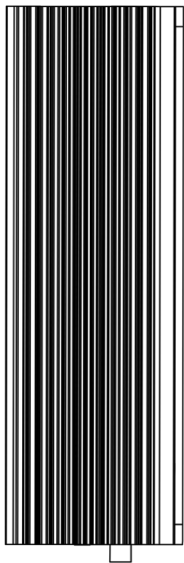
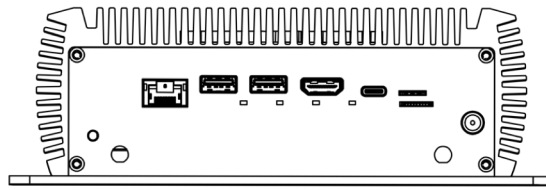
5 后面板接口 Ports on the Rear Panel



Description of ports on the rear panel

Name	Quantity	Description
GigE2	1	Ethernet Jack(10/100/1000Mbps Ethernet), RJ45 connector
GigE3	1	
GigE4	1	
GigE5	1	

6 物理尺寸 Dimensions



7 使用方法 Method of Application

- 确保所有外部系统的电压已关闭。
- 安装必要的外部线缆。
(如：连接到 HDMI 显示器的显示线，给系统供电的电源输入线，链接键盘与鼠标的USB线...)
- 将电源线连接到电源
- 默认系统自动上电。也可以设置为开关启动，具体方法请咨询本公司销售、技术人员。

订货型号

Model	Description
200I-101F1E5	Module: Ascend Atlas 200I A2

 200I-101F1E5标配不含其他功能模块，如果扩展，请联系我们。

特别说明

- 初始系统用户：HwHiAiUser，密码：Mind@123。
- 需要root权限可使用sudo提权，或使用su root进入root用户。
- 安装需要的软件包可使用以下命令进行安装，安装前请不要替换或修改默认软件源：
 - sudo apt-get update
 - sudo apt-get install 软件包名

更多资料请参考：www.plink-ai.com